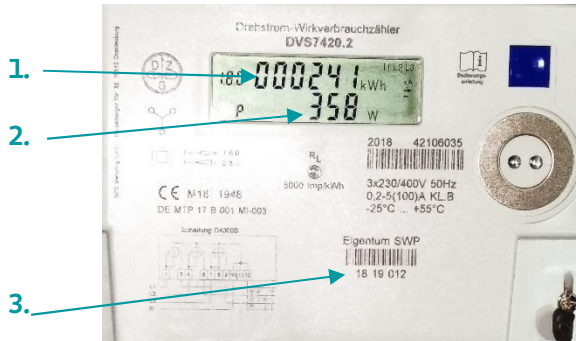


Aufbau Ihres neuen Stromzählers:



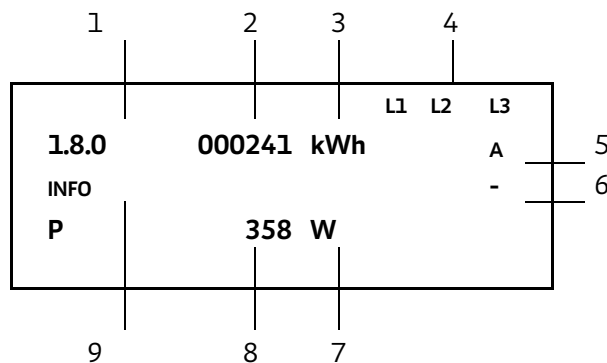
1. erste Displayzeile
2. zweite Displayzeile
3. Zählernummer

Die erste Displayzeile zeigt Ihren Zählerstand an, der für die Stromrechnung zum Stichtag verwendet wird. Diesen hat auch Ihr bisheriger Zähler angezeigt.

Neu ist die zweite Displayzeile. Mit dieser können Sie Ihren aktuellen Stromverbrauch einsehen. Zusätzlich wird Ihnen der Verbrauch der letzten 24 Stunden, 7 und 30 Tage sowie der letzten 24 Monate dargestellt. Die Daten der zweiten Zeile sind mit einer vierstelligen PIN geschützt. Ihre PIN erhalten Sie unter Vorlage Ihres Personalausweises direkt in unserem Kundencenter.

Erläuterung des Displays:

Das Display Ihrer modernen Messeinrichtung zeigt folgende Informationen an:



1. **Verbrauchskennziffer**
1.8.0 Ihr Stromverbrauch
2.8.0 Ihre Stromeinspeisung wird gemessen (z.B. Photovoltaikanlagen)
2. **Ihr Zählerstand**
(ableserelevante Daten)
3. **Verbrauchseinheit zum Zählerstand**
(in Kilowattstunden)

4. **Anzeige der Spannungsversorgung**
L1, L2 und L3
5. **Anzeige der Energierichtung**
Sie werden mit Strom beliefert bzw. Sie speisen Strom in das Netz ein (z.B. Photovoltaikanlagen).
6. **Impulsdiode, Ersatz für Läuferscheibe**
Beginnt der Zähler mit der Strommessung, blinkt die Impulsdiode. LED Dauerlicht bedeutet Stillstand.
7. **Einheiten** zu Ihren zusätzlichen Verbrauchswerten
8. **Anzeige** Ihrer individuellen Verbrauchswerte
9. **Infoanzeige**

In der zweiten Displayanzeige haben Sie die Möglichkeit, Ihre aktuelle Leistung sowie nach Eingabe der PIN auch Ihre historischen Werte abzulesen. Die historischen Verbrauchswerte sind für die Stromabrechnung relevant.

- 1 d = Verbrauch der letzten 24 Stunden
- 7 d = Verbrauch der letzten 7 Tage
- 30 d = Verbrauch der letzten 30 Tage
- 730 d = Verbrauch der letzten 24 Monate

Häufig gestellte Fragen

Welche Voraussetzungen am Zählerplatz sind notwendig?

Der Zählerplatz muss nach den „Technischen Anschlussbedingungen“ errichtet sein. Ihr Installateur berät Sie hierzu gern.

Wozu benötige ich meine PIN?

Zu dem Zweck, dass kein Dritter die zweite Displayanzeige mit Ihren historischen Daten einsehen kann.

Wird die Messeinrichtung gesperrt, wenn ich meine PIN mehrfach falsch eingebe?

Nein, die Messeinrichtung kann grundsätzlich nicht gesperrt werden.

Benötige ich die PIN bei der Jahresablesung für die Stromrechnung?

Nein, für die Jahresablesung benötigen Sie nur den Zählerstand aus der ersten Displayzeile.

Kann ich meine PIN ändern?

Nein, die PIN kann nicht geändert werden.

Was passiert mit meinen Daten bei z.B. einem Umzug?

Ihre moderne Messeinrichtung kann aufgrund gesetzlicher Vorgaben historische Verbrauchswerte für maximal 730 Tage (2 Jahre) speichern. Bei Auszug empfehlen wir Ihnen, Ihre historischen Verbrauchswerte zu löschen.

Dazu gehen Sie bitte unter Verwendung Ihres PIN's ins Menü Historische Werte E CLr - Löschregister. Ein langes Lichtsignal zeigt E CLr on; ein weiteres langes Lichtsignal löscht die ERegister für A+ und A- Energien und kehrt zur E-Registeranzeige für A+ zurück. Ein kurzes Lichtsignal bei E CLr on führt zur Rückkehr zur E CLr, ohne dass die Register seit der letzten Löschung (E) gelöscht werden.

Können meine Nachbarn meine Daten einsehen?

Nein, nur mit Eingabe der PIN können historische Werte eingesehen werden. Ohne die Eingabe sieht Ihr Nachbar wie bisher auch nur Ihren aktuellen Zählerstand.

Was ist, wenn ich meine PIN vergessen habe?

Sie können Ihre PIN erneut in unserem Kundencenter unter Vorlage Ihres Personalausweises abholen.

Wo erhalte ich weitere Informationen für meine moderne Messeinrichtung?

Weitere Informationen erhalten Sie auf unserer Homepage unter www.stadtwerke-parchim.de. Selbstverständlich helfen Ihnen auch gern unsere Mitarbeiter/innen im Kundencenter.

Ihre **SWP** Stadtwerke Parchim GmbH